

Qualitäts- und Sortiermerkmale von *Kawe*-Terrassendielen

Holzart CUMARU



Vorkommen:	Venezuela, Brasilien, Guyanas	
Baumstamm:	30 – 40 m Höhe , Durchmesser bis zu 100 cm	
Holzfarbe:	rotbraun, zum Teil auch gelbbraun Die Farbunterschiede im Fertigprodukt, stellen keinen Grund zur Reklamation dar, da es sich um ein Naturprodukt handelt!	
Eigenschaften:	sehr schweres und hartes Holz – Klassifizierung in der Resistenzklasse 1 Dauerhaftigkeit sehr gut	
Techn. Daten:	Rohdichte	1050 kg / m ³ bei 12 % Holzfeuchtigkeit
	Druckfestigkeit	95 N / mm ²
	Biegefestigkeit	188 N / mm ²
	Härte nach Janka	11 100 N / senkrecht zur Faser 15 700 N / parallel zur Faser
	Schwindung	5,0 % radial 7,6 % tangential

Die von *Kawe* verarbeitete Rohware hat eine **kammergetrocknete Endfeuchte von 18 – 25 %** , dieser Bereich ist bei dieser Holzart die gängige Praxis zur Herstellung von Terrassendielen.

Durch Klimaveränderungen treten Schwankungen der Holzfeuchte auf, was zu Trockenschwund, Verzug oder Spannungen im Massivholz führen kann.
Auch Oberflächenrisse und Endrisse der verbauten Ware können bei extremen Klimaschwankungen oder bei ungünstigen äußeren Einflüssen auftreten!

Diese Eigenschaften sind vom Hersteller nicht zu verantworten und stellen daher keinen Grund zur Reklamation dar.

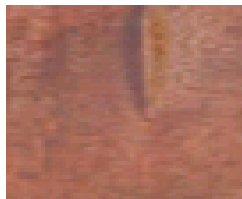
Verbaute Ware wird stets als akzeptiert bewertet – nur unverbaute und nicht zugeschnittene Terrassendielen können in das Werk zur Mängelbeanstandung eingereicht werden.

Qualitäts- und Sortiermerkmale von *Kawe* Terrassendielen

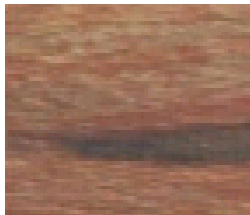
Holzart CUMARU

Erlaubte Sortiermerkmale:

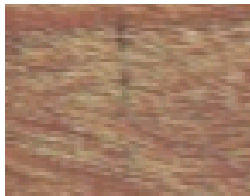
-fest verwachsene und punktförmige Äste, Äste mit Wechseldrehwuchs



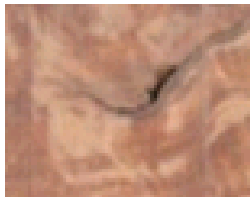
-Farbeinläufe und Farbunterschiede



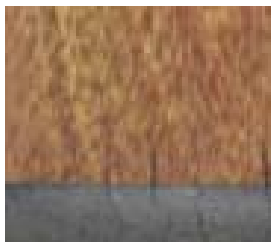
-Porenhalte



-Rindeneinwuchs



-feine Oberflächenrisse und Endrisse an der Stirnseite



Qualitäts- und Sortiermerkmale von *Kawe*-Terrassendielen

Holzart CUMARU

Erlaubte Sortiermerkmale:

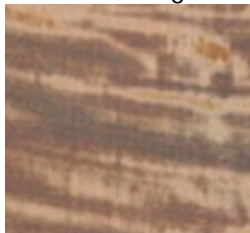
-Unterseite parziell sägerau



-Pin- und Shotholes (maximal 3 Stück / lfm.)



-Verwachsungen, Wimmerwuchs und Wechseldrehwuchs



Qualitäts- und Sortiermerkmale von *Kawe*-Terrassendielen

Holzart CUMARU

NICHT erlaubte Sortiermerkmale:

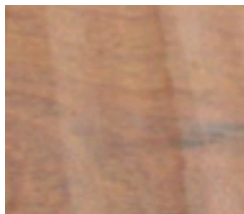
-durchgehende Risse



-Faserabsplitterungen



-Hobelfehler



-Ausbrüche in der Oberfläche (Löcher)

